

CAÑETE

INFORMACION GENERAL

UBICACIÓN

Se encuentra A 70 KM de la ciudad de Cuenca.

DEMOGRAFÍA

Cañete tiene una población de 769 habitantes (2018). En verano esta cifra aumenta considerablemente debido a la gente que va a pasar el verano.

HITOS HISTÓRICOS

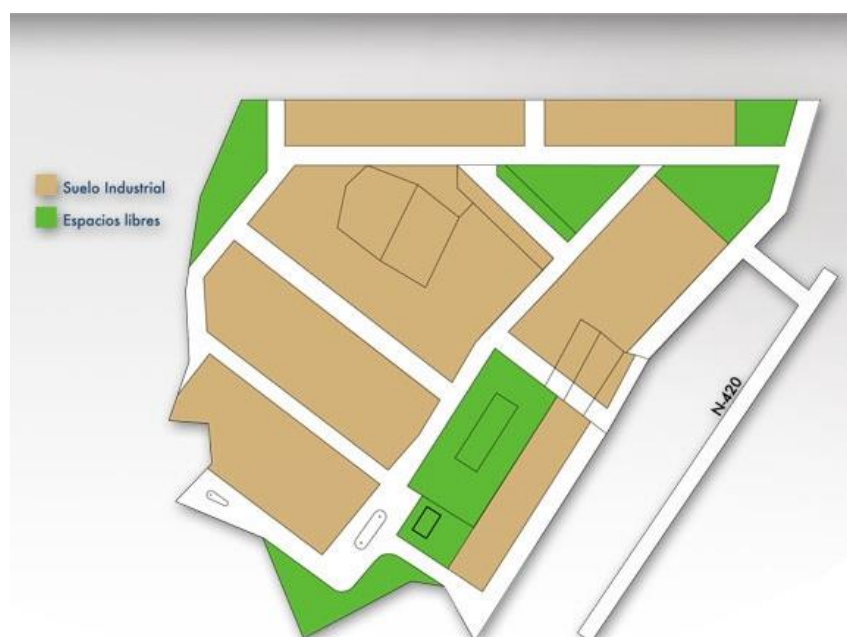
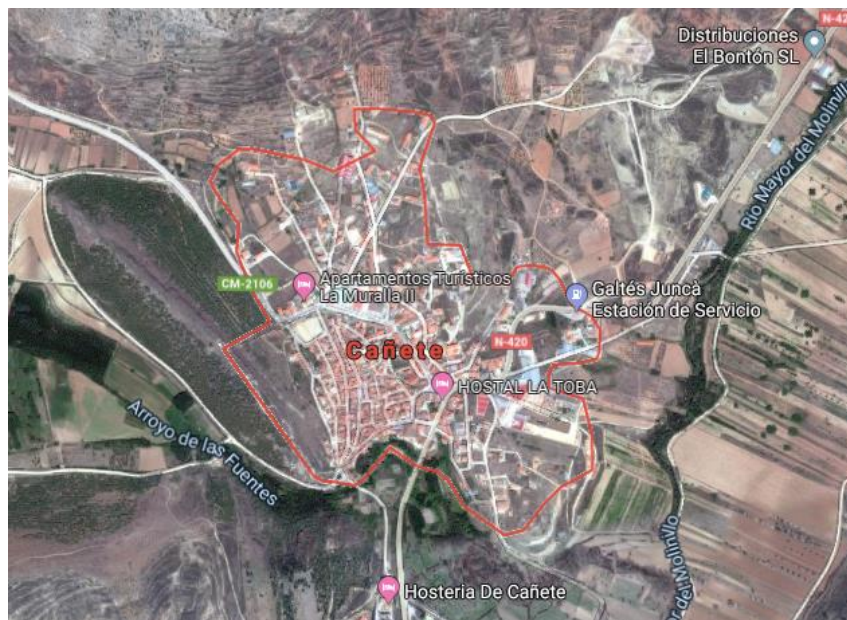
En septiembre de 2015 Se descubrió en el montículo llamado "El Cabezuelo" tres escalones megalíticos evidenciando la existencia de lo que podría ser una de las primeras posibles pirámides escalonadas localizadas en España, aunque la mayoría de los expertos coincide en que se trata de un [oppidum](#) celtíbero que data del siglo III a.C. con una tipología parecida al de [El Cermeño](#), por su cercanía a la ribera del río, su posición defensiva en un meandro y en altitud, además de poseer una extensión similar

COMUNICACIONES Y DISTANCIAS

- Distancia a Cuenca **70 km**
- Distancia a las principales ciudades:
 - ✓ Madrid **235 km**
 - ✓ Valencia **164 km**
 - ✓ Albacete **153 km**
 - ✓ Barcelona **524 km**
 - ✓ Teruel **76 km**
 - ✓ Zaragoza **247 km**
- Distancia a los principales aeropuertos:
 - ✓ Aeropuerto Madrid Barajas **240 km**
 - ✓ Aeropuerto de Valencia Manises **159 km**

- Distancia a los principales puertos:
 - ✓ Puerto de Valencia **173 km**
- Distancia a la autopista más cercana **A-23. 76 km**
- Distancia a la autovía más cercana **A-3. 75 km**
- Distancia a la carretera nacional más cercana **N-420. 0 km**

IMAGEN GRÁFICA Y TOPOGRÁFICA





AYUNTAMIENTO

DATOS DE CONTACTO AYUNTAMIENTO DE CAÑETE

San Julian 2, 16300, Cañete, Cuenca.

Teléfono: 969 34 60 01



CONTACTO POR CEOE

INVIERTE EN CUENCA, UN VALOR DE FUTURO

AVDA. REYES CATOLICOS, 78- 16003 CUENCA.

JULIAN SORANDO SAIZ.

jsorando@ceocuenca.org

PRINCIPALES DESARROLLOS INDUSTRIALES

DESARROLLOS PRINCIPALES PRESENTES

- Fábrica "SOLERA" de material eléctrico
- Fábrica de Piensos:



- Matadero

DESARROLLOS PRINCIPALES PASADOS

- Frutales, cooperativa de fruta debido a los 18km de vega que dispone el municipio.

DESARROLLOS PRINCIPALES FUTUROS:

- Polígono Industrial



DESARROLLOS PRINCIPALES FUTURO

Zona para la instalación de Parque eólico o Parque solar:

- Superficie amplia de 125 has, interesante orientación de la finca en sentido norte-sur.
- Superficie mayormente plana sobre todo en dirección norte-sur.
- Superficies sin masas arbóreas para minimizar los desbroces, evitar que se produzcan sombreados, etc.
- Superficies no afectadas por sombreados lejanos (afectados por montes o elevaciones próximas).
- Proximidad a un nudo de evacuación subestación eléctrica.
- Fuera de áreas protegidas (LICs, ZEPAs, etc.)

