

SAELICES

INFORMACION GENERAL

UBICACIÓN

Saelices se encuentra situado a 75 km. de Cuenca, que es su capital de provincia, situada al suroeste de la provincia junto a la autovía A-3 (Madrid-Valencia).

El principal acceso a Saelices es el kilómetro 101 de la misma autovía A-3, en el cual se encuentra situada la localidad.

El municipio de Saelices se encuentra situado en un sitio estratégico entre la capital de España y el Mediterráneo, situándose su aeropuerto más cercano a tan solo 101km. (Aeropuerto Adolfo Suarez-Barajas en Madrid) y el puerto más cercano a 231 km (Valencia). La estación más cercana de tren se encuentra situada a 21 km. en la localidad de Tarancón, y la estación de AVE más cercana a 75 km, en Cuenca.

DEMOGRAFÍA

505 habitantes.

VALORES PRINCIPALES

Los valores principales que Saelices puede ofrecer, y que así ha sido valorado ya por el sector industrial, es la ubicación estratégica que presenta, así como la magnífica red de carreteras por las que está rodeada y que dan acceso al municipio desde cualquier punto de la geografía española.

Saelices cuenta con todos los servicios indispensables y que lo hacen un atractivo lugar donde vivir e invertir. Respecto a los servicios sanitarios cuenta con consultorio médico local y farmacia. También cuenta con un colegio público, que alberga y da cobertura a pueblos cercanos que no cuentan con colegios en sus pueblos, así como son gran variedad de instalaciones deportivas como pista de frontón, campo de fútbol y baloncesto, pista de pádel y piscina municipal. Otros de los servicios con los

que cuenta el pueblo de Saelices son el ayuntamiento, un centro social polivalente, un centro cívico multiusos, oficina de correos, cuartel de la guardia civil, depuradora, punto limpio y vivienda tutelada.

También cuenta con dos restaurantes, cuatro bares, una gasolinera-restaurante, un taller mecánico, una quesería, peluquería, taller de chapa y pintura o un supermercado, entre otros servicios.

HITOS HISTÓRICOS

El pueblo de Saelices, aunque si bien no hay datos ciertos, se establece que la repoblación del municipio fue posterior a la reconquista, creyéndose que fue llevada a cabo por la Orden de Santiago en las tierras del Priorato de Uclés, al que perteneció en la Edad Media. El principal motivo por el que se estableció en su lugar actual el pueblo de Saelices proviene por la cercanía a la Fuente de la Mar, ubicada en el municipio, que era de donde partía el acueducto que surtía de agua a la ciudad romana de Segóbriga, abandonada tras la invasión musulmana.

El origen del nombre de Saelices procede probablemente del latín *Ecclesia Sancti Felicis* (iglesia de San Félix), de donde derivaría a *Sanfelices*, *Sahelices* y finalmente *Saelices*, su nombre actual.

COMUNICACIONES Y DISTANCIAS

- Distancia a Cuenca **75 km**
- Distancia a las principales ciudades:
 - ✓ Madrid **101 km**
 - ✓ Valencia **250 km**
 - ✓ Toledo **100 km**
- Distancia a los principales aeropuertos:
 - ✓ Aeropuerto Madrid Barajas **101 km**
 - ✓ Aeropuerto de Valencia Manises **248 km**
- Distancia a los principales puertos:
 - ✓ Puerto de Valencia **261 km**
- Distancia a la autopista más cercana **AP-36. 41 km**
- Distancia a la autovía más cercana **A-3. 1 km**
- Distancia a la autovía más cercana **A-40. 16 km**
- Distancia a la carretera nacional más cercana **N-420. 44 km**

IMAGEN GRÁFICA Y TOPOGRÁFICA

IMAGEN GEOTERRESTRE

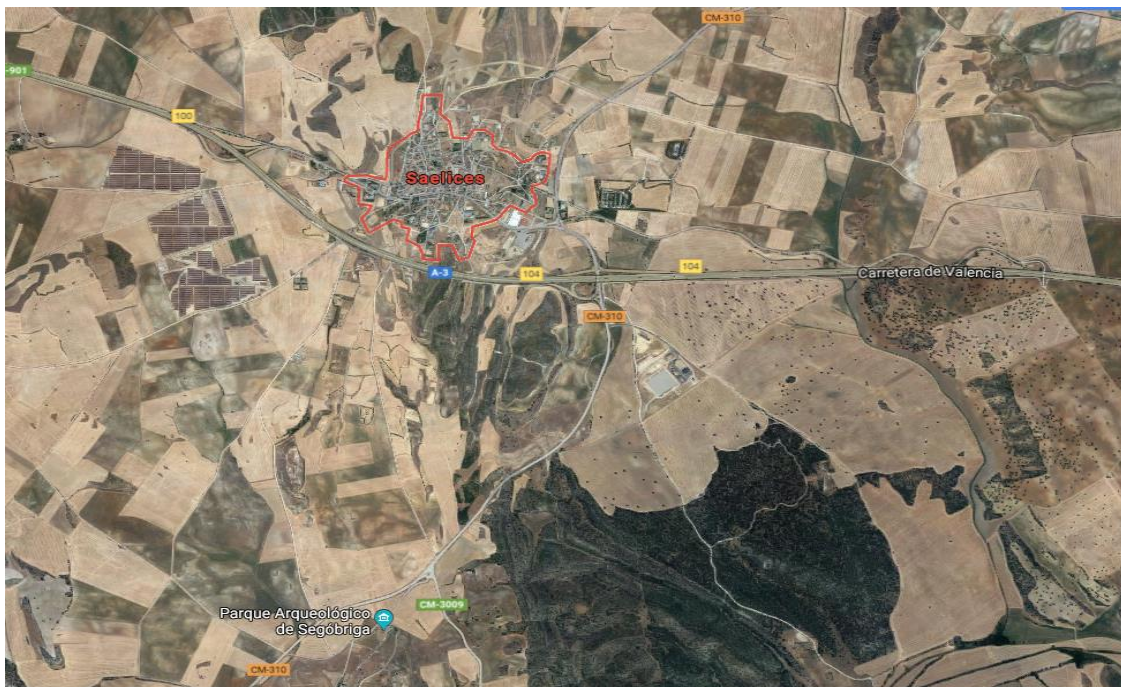


IMAGEN AÉREA DEL PUEBLO DE Saelices



AYUNTAMIENTO

DATOS DE CONTACTO AYUNTAMIENTO DE Saelices

Plaza Pública, 1, 16430 Saelices, Cuenca

Teléfono: 969 13 20 02 – 669 53 78 25

Fax: 969 13 20 02

Email: ayuntamientosaelices@yahoo.es



PRINCIPALES DESARROLLOS INDUSTRIALES

DESARROLLOS PRINCIPALES PRESENTES

Polígono industrial urbanizado "Las Peñuelas", características:

- Calificación del terreno: Industrial
- Obras de Urbanización: Finalizadas
- Superficie total: 20.000 m²
- Servicios: Electricidad, agua, saneamientos, redes telefónicas.

Parcelas libres:

- Parcelas industriales de 600m²
- Parcela de calificación dotacional: 2286 m²

Precio:

- El precio en el polígono industrial "Las Peñuelas" asciende a un valor aproximado de 15€ m².