

MOTA DE CUERVO

INFORMACION GENERAL

UBICACIÓN

La localidad de Mota del Cuervo, al suroeste de la provincia de Cuenca, forma el vértice de convergencia de cuatro provincias castellano manchegas: Toledo, Ciudad Real, Albacete y Cuenca. Poco más de 100 Km la separan de estas capitales y de Madrid mediante carreteras nacionales o autopistas, prácticamente a 1 hora de las capitales de provincia de Castilla-La Mancha y de Madrid. El término municipal dispone de 176 km².

DEMOGRAFÍA

La población en Mota del Cuervo había experimentado un crecimiento importante en la primera década del siglo XXI, debido principalmente a dos factores: de una parte al crecimiento de la población inmigrante que se establece en el municipio, y de otra, al aumento de la natalidad. Actualmente tiene 6.030 habitantes (INE 2018).

VALORES PRINCIPALES

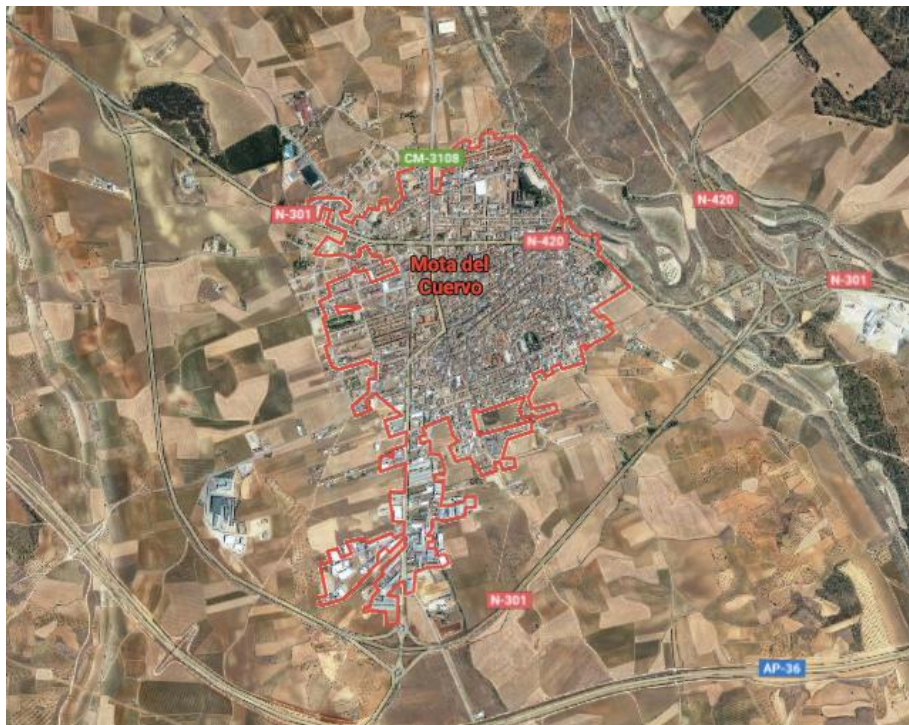
Su economía es diversificada, con la presencia de los sectores: agricultura (los cultivos más importantes son viñedo, ajos y cereal), industria (como principales actividades, el sector del metal, la industria agroalimentaria y un sector construcción en recuperación), un diversificado sector servicios, y el turismo y la hostelería, con una gran proyección en los últimos años, debido a la conservación de su patrimonio histórico y cultural, y al establecimiento de la Oficina de Turismo en los Molinos de Viento.

COMUNICACIONES Y DISTANCIAS

- Distancia a Cuenca **111 km**
- Distancia a las principales ciudades:
 - ✓ Madrid **150 km**
 - ✓ Valencia **247 km**
 - ✓ Ciudad Real **126 km**
 - ✓ Guadalajara **195 km**
 - ✓ Toledo **135 km**
 - ✓ Albacete **108 km**
 - ✓ Tarancón **68 km**

- Distancia a los principales aeropuertos:
 - ✓ Aeropuerto Madrid Barajas **155 km**
 - ✓ Aeropuerto de Valencia Manises **242 km**
 - ✓ Aeropuerto de Albacete **108 km**
 - ✓ Aeropuerto de Ciudad Real **126 km**
- Distancia a los principales puertos:
 - ✓ Puerto de Valencia **256 km**
 - ✓ Puerto de Murcia **255 km**
- Distancia a la autopista más cercana **AP-36. 1 km**
- Distancia a la autovía más cercana **A-43. 39 km**
- Distancia a la autovía más cercana **A-3. 50 km**
- Distancia a la carretera nacional más cercana **N-301 y N-420. 0 km**

IMAGEN GRÁFICA Y TOPOGRÁFICA



AYUNTAMIENTO

DATOS DE CONTACTO AYUNTAMIENTO DE MOTA DE CUERVO

Plaza Mayor, 1, 16630, Mota del Cuervo, Cuenca

Teléfono: 967 18 00 00

Fax: 967 18 02 03

Email: ayuntamiento@motadelcuervo.es



PRINCIPALES DESARROLLOS INDUSTRIALES

DESARROLLOS PRINCIPALES PRESENTES

- **POLÍGONO INDUSTRIAL LA SERNA** – Suelo industrial y Naves industriales disponibles con todos los servicios: Energía eléctrica, agua, saneamiento, asfaltado, alumbrado público, redes telefónicas, báscula, zona de descarga en altura.

Precio: El precio medio de referencia de venta es de s.e.u.o. 80 €/m²

Situado en Carretera de Pedro Muñoz o Carretera de Alcázar (N-420). Aquí también está situado el Vivero Municipal de Empresas.

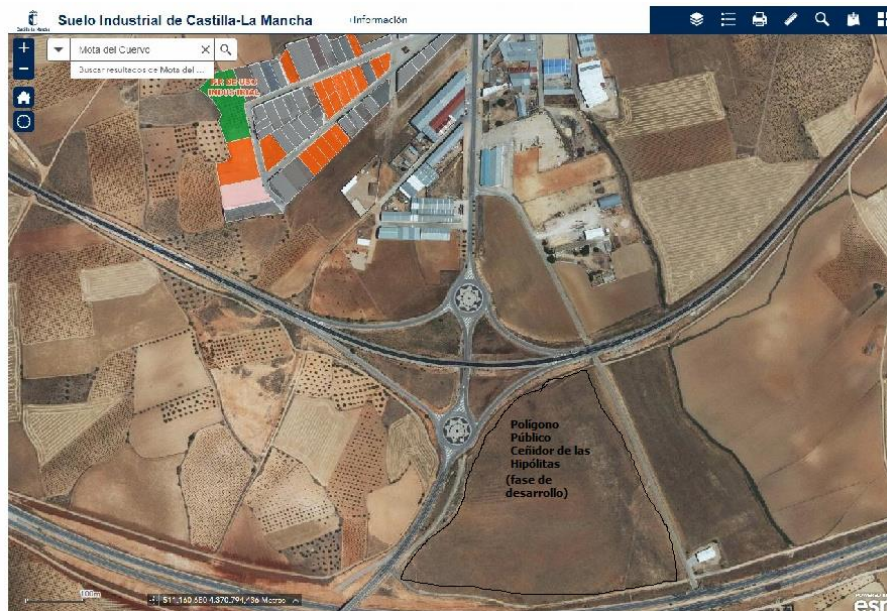


VIVERO DE EMPRESAS MUNICIPAL – Siete despachos disponibles para emprendimiento de negocios: Despachos de 20 metros aproximadamente, amueblados, con servicio de Internet y aire acondicionado. El precio mensual es de 35 euros con todos los gastos incluidos. Polígono Industrial La Serna, parcela (junto al helipuerto) Tlf 661.116.399 / e-mail: r.sanz@motadelcuervo.es.

DESARROLLOS PRINCIPALES FUTUROS FIRMADOS

- 1) **Polígono Industrial “La Serna 2”**: Polígono contiguo al Polígono La Serna, situado en el margen izquierdo de la Carretera de Alcázar, en fase de desarrollo, consta de 86.000 metros cuadrados disponibles.
- 2) **Polígono Industrial Público Municipal “Ceñidor de las Hipólitas”**: Situado en el margen izquierdo de La Carretera de Alcázar (N-420). En la actualidad en fase de desarrollo. Consta de 76.200 m2 de uso industrial, de propiedad municipal. Instalación o Ampliación de empresas: Diferentes empresas implantadas en la localidad están ampliando sus instalaciones, como Plegados Lacón S.L. (fabricación de perfiles metálicos) o Arcomobel (fabricación de muebles).

Tanto el Polígono Industrial La Serna como el futuro Polígono industrial Público Ceñidor de las Hipólitas se encuentran junto al cruce de las carreteras nacionales N-420 y N-301 así como junto a la AP-36.



SUBVENCIONES

EXISTENCIA DE AYUDAS MUNICIPALES AL EMPREDIMIENTO

Son ayudas de hasta 1.500 euros para sufragar gastos de inicio, publicidad, cuotas sociales del primer año, etc. de los emprendedores/as autónomos o empresas que inicien su actividad en la localidad de Mota del Cuervo. Se realiza una convocatoria anual.