

## MINGLANILLA

### INFORMACION GENERAL

#### UBICACIÓN

Minglanilla es un municipio y localidad española de la provincia de Cuenca, en la comunidad autónoma de Castilla-La Mancha. La localidad está situada junto a la A-3 (Madrid-Valencia), en el límite entre Castilla-La Mancha y la Comunidad Valenciana. En el término municipal se encuentran las Hoces del Cabriel.

#### DEMOGRAFÍA

Tiene una población de 2211 habitantes (INE 2018)

#### VALORES PRINCIPALES

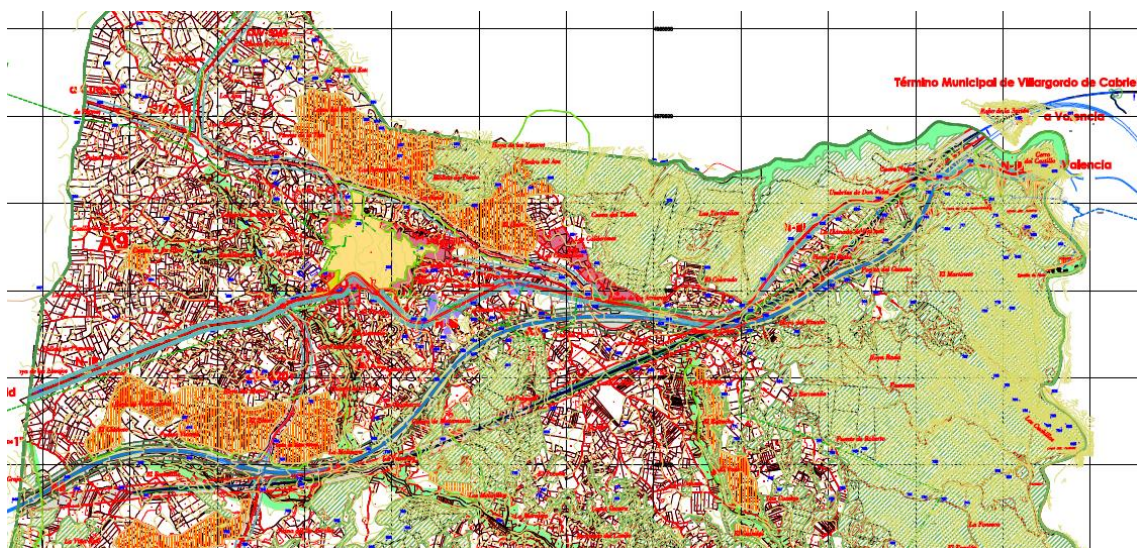
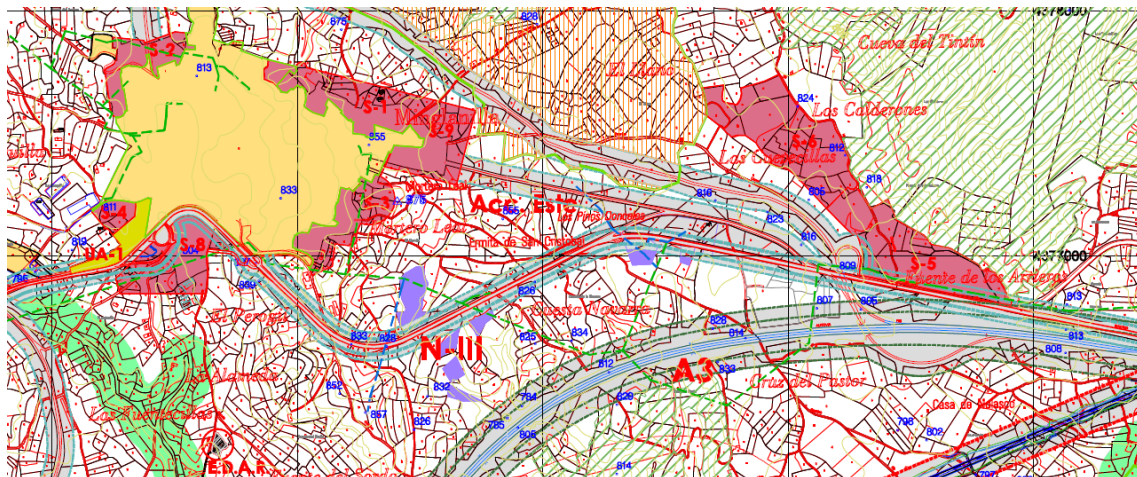
A su economía muy dependiente de la agricultura, construcción, y en los últimos tiempos la creación de masas de suelo industrial, y algunos servicios debe saber aprovechar esta ubicación, tratando, por una parte, de explotar el creciente tránsito de personas y mercancías por la A-3 y por otra parte su cercanía al principal puerto de todo el mediterráneo de entrada y salida de mercancías, el puerto de Valencia. Igualmente, el interés creciente por el turismo rural y los grandes recursos naturales que ofrecemos y nuestra situación por carretera, a una hora de Valencia y a dos de Madrid, convierte a nuestra localidad en un potencial turístico a desarrollar en los próximos años. Del éxito de la conjunción de la iniciativa pública y de la privada podría beneficiarse enormemente nuestra localidad.

### COMUNICACIONES Y DISTANCIAS

- Distancia a Cuenca **84 km**
- Distancia a las principales ciudades:
  - ✓ Madrid **240 km**
  - ✓ Valencia **122 km**
  - ✓ Tarancón **128 km**

- Distancia a los principales aeropuertos:
  - ✓ Aeropuerto Madrid Barajas **241 km**
  - ✓ Aeropuerto de Valencia Manises **113 km**
- Distancia a los principales puertos:
  - ✓ Puerto de Valencia **127 km**
- Distancia a la autovía más cercana **A-3. 1 km**
- Distancia a la carretera nacional más cercana **N-III 0 km**

**IMAGEN GRÁFICA Y TOPOGRÁFICA**





**AYUNTAMIENTO**

**DATOS DE CONTACTO AYUNTAMIENTO DE MINGLANILLA**

Plaza de la Iglesia, 1, 16230, Minglanilla

Teléfono: 962 18 71 20

Email: aytominglanilla@gmail.com



**PRINCIPALES DESARROLLOS INDUSTRIALES**

**DESARROLLOS PRINCIPALES FUTUROS**

El suelo público industrial disponible en el municipio de Minglanilla se encuentra ubicado en el Polígono Industrial 'Fuente de los Arrieros' en los sectores 5 y 6, ambos sectores albergan una superficie total de 288.039 m<sup>2</sup>, divididas en 20 parcelas en el sector 5 y 35 en el sector 6.

De estas 55 parcelas se encuentran disponibles 9, con un total de 38.595,42 m<sup>2</sup>, con superficies que van desde 1.276 m<sup>2</sup> la más pequeña, hasta 14.746 m<sup>2</sup> la más grande.

El precio medio de referencia por m<sup>2</sup> en estos sectores, 5 y 6, es de 40 €/m<sup>2</sup>

Están próximas a su implantación en el Polígono Industrial:

- Nueva instalación de Aceitunas Molero.
- Instalación de ITV.
- Nueva instalación de Sertranin.

